

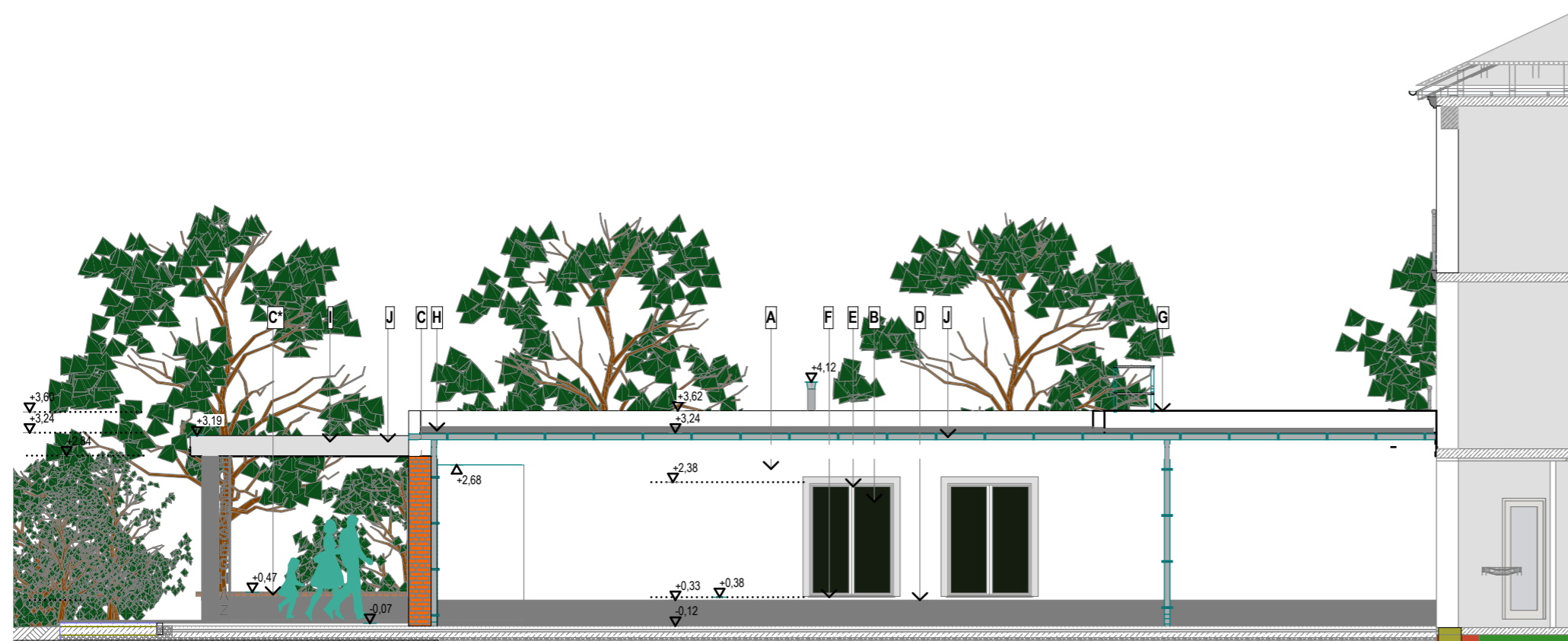


KELET

1:100

megjegyzés:

- A homlokzati felület:  
vakolt: 20cm vtg EPS homlokzati hőszigetelés( $\lambda=0,031\text{kW/MK}$ ) ragasztava, dübelezve  
1cm vtg üveghálózott vékonyvakolattal, dörzsölt felülettel. pillérek előtt Austriotherm grafit reflex 20cm vtg-ban szín TÖRTFEHÉR,
- B ablakkeretek  
nyílászárók körül hőszigeteléssel kialakított ablakkeretek halvány szürke homlokzati vakolattal  
20+3cm vtg EPS homlokzati hőszigetelés( $\lambda=0,031\text{kW/MK}$ ) ragasztava, dübelezve  
1cm vtg üveghálózott tapaszolással halványszürke színben
- C téglaburkolat: Wienerberger Porotherm Terca lapka Pomerania, és C\* klinker téglák Pomerania-babakocsi tárolónál
- D lábazat: zártcellás lábazati hőszigetelés Austroterm Xps 17cm vtg-ban  
 $\lambda_{\text{min}}=0,038\text{ w/mK}$  - dübelezve,  
1cm üveghálózott lábazati vakolattal, szürke színben
- E nyílászárók  
hőszigetelt MŰANYAG nyílászárók, hőszigetelő üvegezéssel,  
Üvegmin U=0,7 W/m<sup>2</sup>K nyílászáró U=1 W/m<sup>2</sup>K  
rendelő és kezelő nyílászáróiraill váró 1-1 ablakára külső oldalon rolós szűnyogháló tervezett  
műanyag, anyagában homogén fehér színű uv álló kültéri párkány
- F párkányok:  
horganyzott acél attikalefedések kétállókorcossal, Lindab síklemez, ezüst színben
- G bádgozások:  
Bauder FPO Thermoplan 15 lapostető szigetelés szürke színben
- H héjalás  
vasbeton lemezre készített egyirányba lejtő tetővel, főtetővel megegyező Bauder FPO lemezszigetelés
- I előtető  
kívül-belül bevonatos horganylemez csatorna rendszer, csapadékvíz
- J csapadék elvezető  
elvezetése zárt rendszerben területről az újjonnan beépítendő összefolyók segítségével  
zárt csatornában föld alatt elvezetve



NYUGAT

1:100



NAGYKANIZSA,  
KOSSUTH TÉR 2.

Tel.: 06 93/311-101  
e-mail: stilus.nagykanizsa@gmail.com  
http://stilus.kanizsa.hu

Megrendelő: Zalakaros Város Önkormányzata  
8749 Zalakaros, Gyógyfürdő tér 1.

Építés helye: Zalakaros, Jegénye sor 8.  
hrsz.: 1372/2

Rajz megnevezése:  
Egészségház bővítésének  
engedélyezési tervdokumentációja  
kelet, nyugati homlokzatok

Építész tervező: KRÉMER J.  
É-1-20-0063

Építész tervező: KÖTELESNÉ H. ILDIKÓ  
É-20-0243

dátum: 2019.08.27.

M 1:100

É-4