

A

1:100

RÉTEGRENDEK:

P1 Talajonfekvő padló (melegpadló)

- PVC padló burkolat 0,5 cm
- padlókiegénylítő 0,5cm
- beton/aljzatbeton 6 cm
- pe fólia
- lépésálló hőszigetelés Austrotherm Grafit 150 10cm
- 1rtg. bit.vtg.lem.szig.Villas E G 4 F/K extra
- kellőstítés Icopal SIPLAST PRIMER Speed®
- vasalt aljzat 15 cm
- tömörített kavics feltöltés (tömörítve $T_{r7}=90\%$) 30cm
- feltöltés (talajcsere) 25 cm
- term. talaj

T1 lapostető lejtésképzés min 2,5%

- műanyag vízszigetelő lemez 1rtg-Bauder FPO Thermoplan T15 varratoknál forró levegővel hegesztve
- kőzetgyapot hőszigetelés, Rockwool Hardrock MAX lejtésben 120mm vtg alatta
- kőzetgyapot Rockwool Rockfall lejtésképzés min. 2,5%-os lejtéshez 1-20cm vtg-ig folyosó felett 1-7,2cm alatta
- Rockwool Dachrock 120mm
- Bauder TEC DBR 0,4mm
- Alumínium bertétes öntapadó párazáró lemez
- egy vb FF16 jelű födém
- mennyezetvakolat 1,5cm

P2 Talajonfekvő padló (hidegpadló)

- kerámia padlóburkolat ragasztva 1cm
- padlókiegénylítő 0,5cm
- beton/aljzatbeton 6 cm
- pe fólia
- lépésálló hőszigetelés Austrotherm Grafit 150 10cm
- 1 rtg. bit.vtg.lem.szig. Villas E G 4 F/K extra
- kellőstítés Icopal SIPLAST PRIMER Speed®
- vasalt aljzat 15 cm
- tömörített ($T_{r7}=90\%$) kavics feltöltés 30cm
- feltöltés (talajcsere) 25 cm
- term. talaj

T2 babakocsi tároló födém

- műanyag vízszigetelő lemez 1rtg-Bauder FPO Thermoplan T15 varratoknál forró levegővel hegesztve
- könnyűbeton lejtésképzés min. 2,5%-os lejtéshez
- monolit vb. födém 16cm (csatlakozásnál hőhidmegszakító Schöck elemmel)
- mennyezetvakolat

H1 Vasbeton (oszlop) fal

- 20cm vtg EPS hőszigetelés Austrotherm grafit reflex ragasztva dübelezve 1cm üveghálózott vékonyvakolattal,
- 30 cm egy. vb pillér
- 1,5 cm cementvakolat

H2 Falazat általános

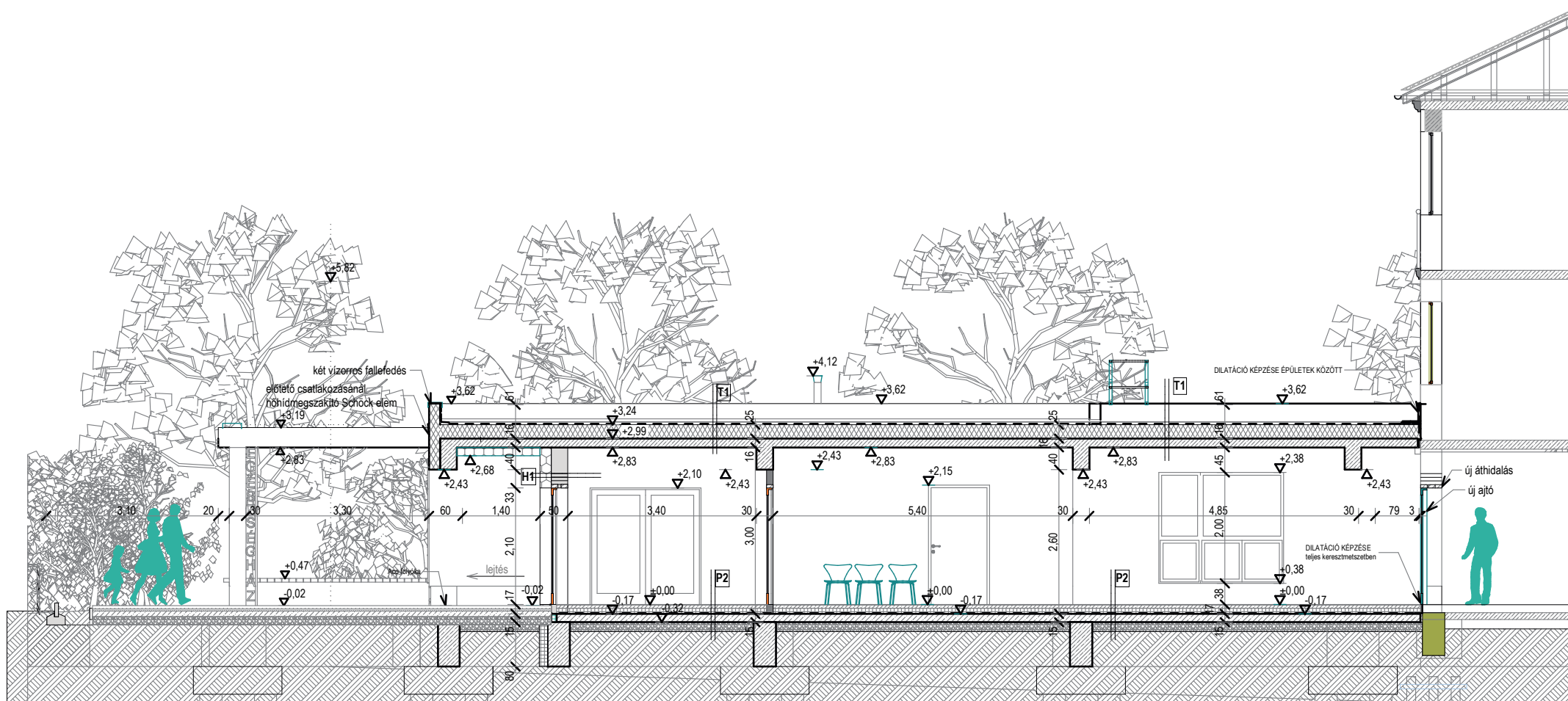
- 20cm vtg EPS hőszigetelés Austrotherm At h80 ragasztva dübelezve 1cm üveghálózott vékonyvakolattal
- 30 cm Porothersm 30N+F falazat
- 1,5 cm cementvakolat

P3 kültéri beton térkő burkolat

- beton térkő 6cm
- kvarchomok ágyazta 4cm
- CKT tömörítve 15cm vtg
- tömörített zúzottkő aljzat 15cm
- termett talaj

L1 lábazat

- Austrotherm Xps hőszigetelés 17cm vtg-ban $\lambda_{min}=0,038w/mK$ ragasztva, dübelezve üveghálózott vékonyvakolattal
- bit. lemezsig felhajlva, rögzítve 2rtg-ben
- kellőstített falfelület
- vékonyvakolat 1cm
- Porothersm falazat 30cm vtg
- belső vakolat 1,5 cm



B

1:100

A méreteket a helyszínen ellenőrizni kell!

 <p>STILUS</p> <p>NAGYKANIZSA, KOSSUTH TÉR 2.</p> <p>Tel.: 06 93/311-101 e-mail: stilus.nagykanizsa@gmail.com http://stilus.kanizsa.hu</p>	Megrendelő:	Zalakaros Város Önkormányzata 8749 Zalakaros, Gyógyfürdő tér 1.
	Építés helye:	Zalakaros, Jegenye sor 8. hrsz.: 1372/2
Rajz megnevezése:	<p align="center">Egészségház bővítésének engedélyezési tervdokumentációja tervezett metszetek</p>	
Építész tervező:	KRÉMER J. É-1-20-0063	
Építész tervező:	KÖTELESNÉ H. ILDIKÓ É-20-0243	
dátum: 2019.08.27.	M 1:100	É-2